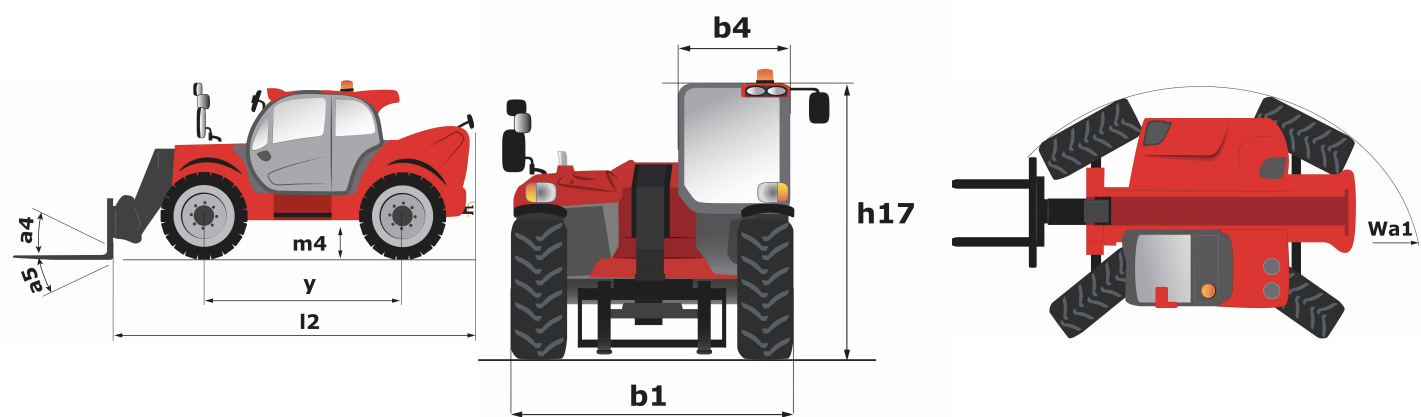


Ficha técnica :

MHT-X 10180

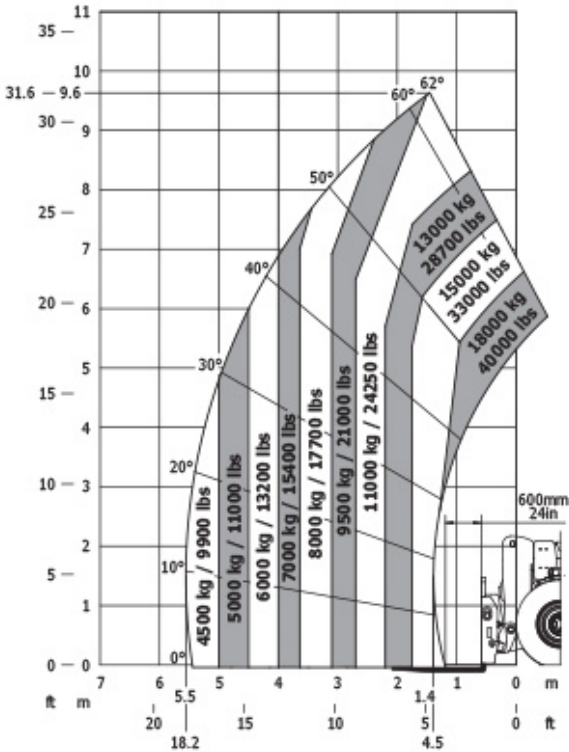
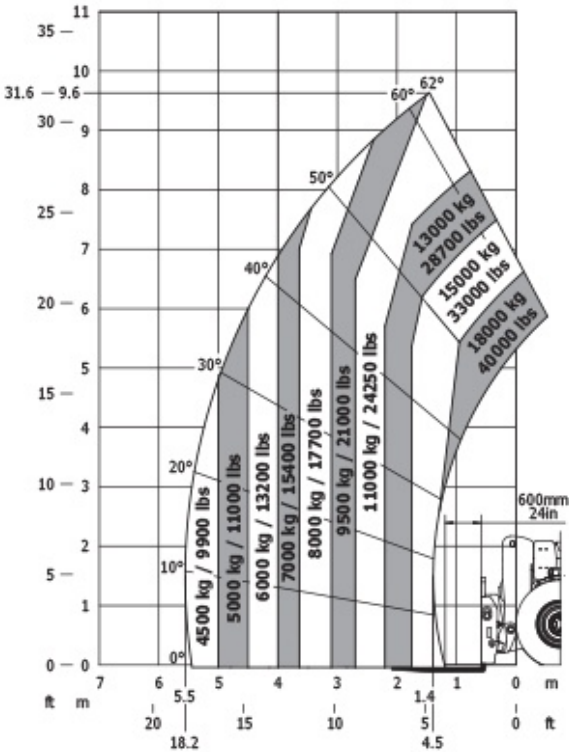
Capacities		Métrico	Imperial
Capacidad de elevación máx.	Q	18000 kg	39683 lbs
Centro de gravedad de la carga	c	600 mm	23.622 in
Altura de elevación máx	h3	9.63 m	31 ft 7 in
Alcance máximo	l4	5.56 m	18 ft 3 in
Weight and dimensions			
Peso sin carga (con horquillas)		24000 kg	52911 lbs
Distancia al suelo	m4	0.44 m	1 ft 5 in
Distancia entre ejes	y	3.75 mm	0.148 in
Longitud hasta cara de las horquillas	l2	6.65 m	21 ft 10 in
Anchura total	b1	2.52 m	8 ft 3 in
Altura total	h17	3 m	9 ft 10 in
Anchura total de la cabina	b4	0.93 m	3 ft 1 in
Ángulo de vertido	a5	105 °	105 °
Ángulo de volteo	a4	12 °	12 °
Radio de giro exterior	Wa1	5.5 m	18 ft 1 in
Radio de giro exterior (con horquillas)	b15	6.75 m	22 ft 2 in
Largo de las horquillas / Anchura de horquillas / Sección de horquillas	l / e / s	1200 mm x 200 mm x 80 mm	47.244 in x 7.874 in x 3.15 in
Corrector de nivel	a9	10 °	10 °
tires			
Modelos de los neumáticos		Goodyear - EV-3 - 16 R25	Goodyear - EV-3 - 16 R25
Número de ruedas delanteras / traseras		2 / 2	2 / 2
Ruedas directrices (delanteras / traseras)		2 / 2	2 / 2
Ruedas motrices (delanteras / traseras)		2 / 2	2 / 2
Modo de dirección		Dirección de 2 ruedas, Dirección de 4 ruedas, Modo cangrejo	Dirección de 2 ruedas, Dirección de 4 ruedas, Modo cangrejo
Engine			
Marca		Mercedes	Mercedes
Norma del motor		Stage 3A	Stage 3A
Modelo de motor		OM 904 LA. E3A/1	OM 904 LA. E3A/1
Nº de cilindros / Capacidad de cilindros		4 - 4250 cm³	4 - 259.35 in³
Potencia del motor I.C. / Potencia (kW)		176 Hp / 129 kW	176 Hp / 129 kW
Par máx. / Rotación del par de motor		750 Nm/m@1600 tr/min	750 Nm/m@1600 tr/min
Sistema de refrigeración del motor		Agua	Agua
Número de baterías		2	2
Batería / Capacidad de la batería		12 V / 120 Ah	12 V / 120 Ah
Esfuerzo de tracción		15970 daN	15970 daN
Transmission			
Tipo de transmisión		Hidrostático	Hidrostático
Número de marchas (hacia delante) / atrás		2 / 2	2 / 2
Velocidad de desplazamiento máx. (km/h) (puede variar según la normativa aplicable)		25 km/h	15.5 mph
Freno de aparcamiento		Freno de mano negativo automático	Freno de mano negativo automático
Freno de servicio		Sistema hidráulico	Sistema hidráulico
Pendiente con carga		37 %	37 %
Hydraulics			
Tipo de bomba		Bomba Load sensing	Bomba Load sensing
Caudal hidráulico - Presión hidráulica		205 l/min - 350 Bar	205 l/min - 24 PSI
Tank capacities			
Aceite de motor		21 l	4.62 gal
Aceite hidráulico		290 l	63.79 gal
Capacidad del depósito de carburante		315 l	69.29 gal
Noise and vibration			
Ruido en el puesto de conducción (LpA)		80 dB(A)	80 dB(A)
Ruido en el entorno (Lwa)		107 dB(A)	107 dB(A)
Vibraciones en manos/brazos		< 2.5 m/s	< 8.2 ft/s
Miscellaneous			
Seguridad / Homologación seguridad de la cabina		Standard EN 15000 - Cab ROPS - FOPS Level 2	Standard EN 15000 - Cab ROPS - FOPS Level 2
Mandos		JSM	JSM
Sistema de reconocimiento de accesorios (E-Reco)		estándar	estándar

Diagrama dimensional

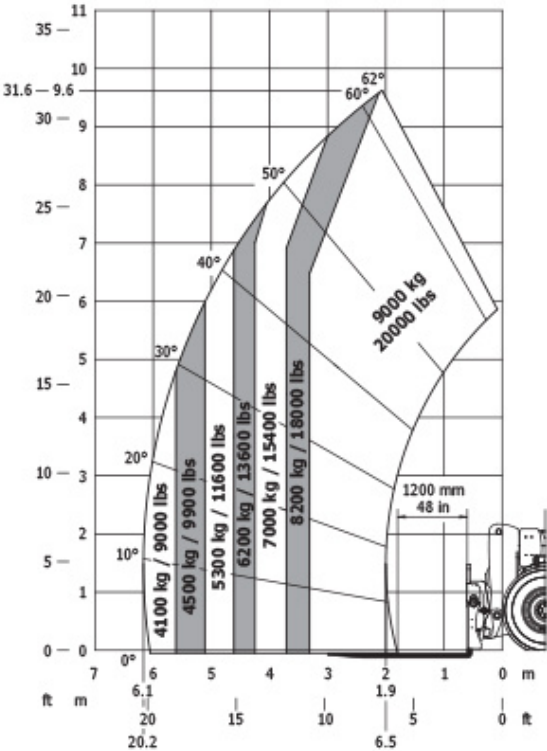
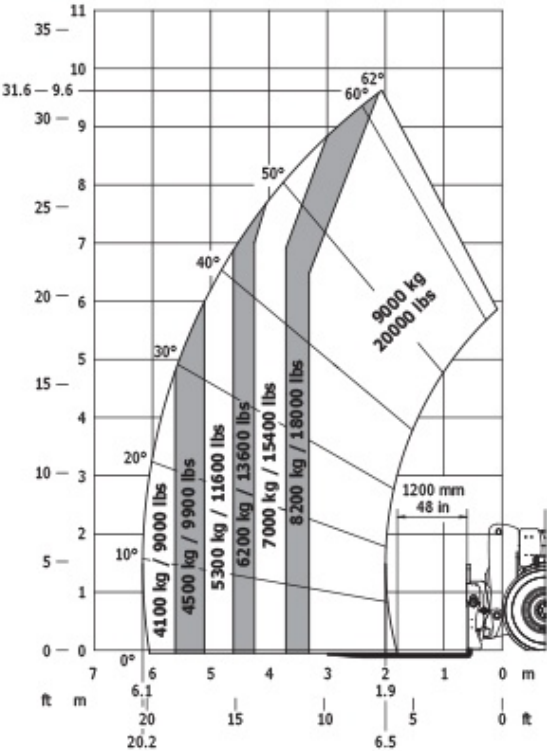


Diagramas de carga

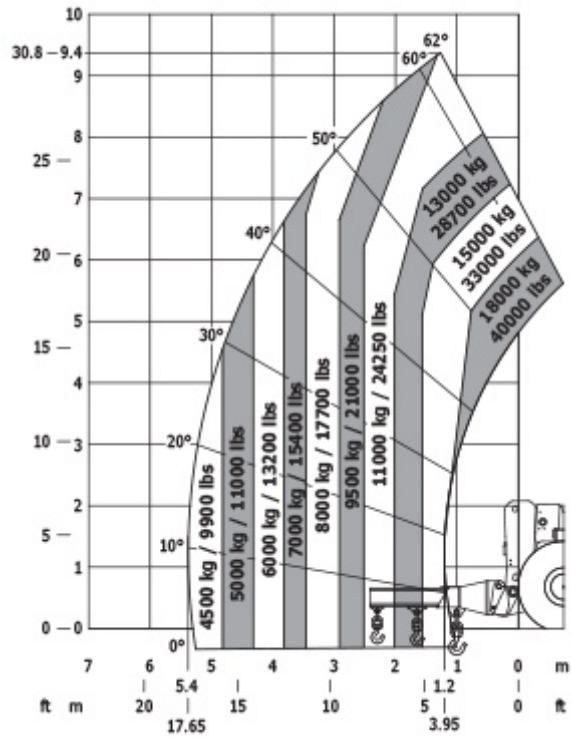
Máquina sobre neumáticos con horquillas LC 600 mm Máquina sobre neumáticos con horquillas LC 600 mm



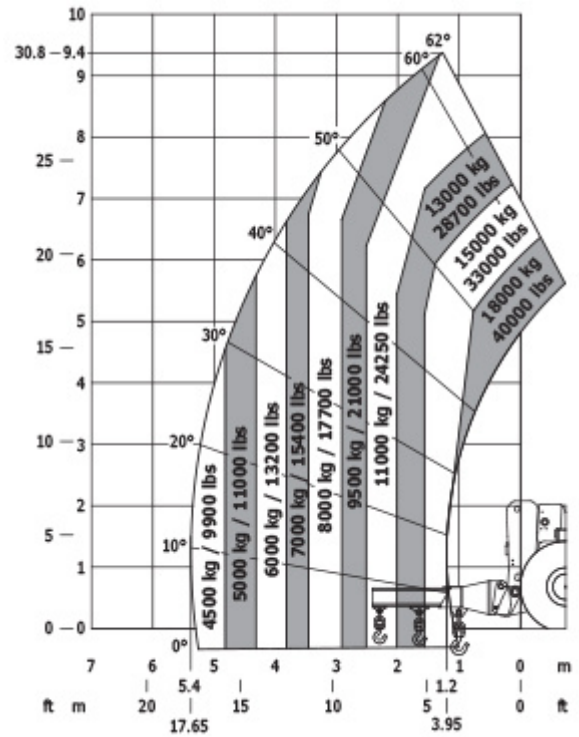
Máquina sobre neumáticos con horquillas LC 1200 mm Máquina sobre neumáticos con horquillas LC 1200 mm



Máquina sobre neumáticos con brazo



Máquina sobre neumáticos con brazo





Sede República Dominicana
Torre Profesional, 6º piso
Calle Lea de Castro #252
Gazcue, D.N. Santo Domingo.
Tel: +809-687-3077 www.ctddominicana.com



Esta publicación describe las versiones y posibilidades de configuración de los productos Manitou que puedan diferir en equipamiento. Los equipamientos presentados en este folleto pueden ser de serie, opcionales o no estar disponibles en algunas versiones. Manitou se reserva el derecho, en cualquier momento y sin previo aviso, de modificar las especificaciones descritas y representadas. Las especificaciones aportadas no comprometen al fabricante. Para más información, póngase en contacto con su concesionario Manitou. Documento no contractual. Presentación de los productos no contractual. Lista de especificaciones no exhaustiva. Los logos y la identidad visual de la empresa son propiedad de Manitou y no pueden ser utilizados sin autorización. Todos los derechos reservados. Las fotos y los esquemas contenidos en este folleto se ofrecen para consulta y a título indicativo solamente. MANITOU BF SA - Sociedad anónima con Consejo de Administración - Capital social : 39 668 399 euros - 857 802 508 RCS Nantes